



Colegio  
**Sagrado Corazón**  
PARENTES RED EDUCATIVA INTERNACIONAL

# Comprometidos con la Excelencia y el Futuro



**Tu colegio  
en el corazón  
de Madrid**

**De 1 a 18 años**

Centro privado autorizado  
de 1er Ciclo de Infantil:  
1 y 2 años.

Centro concertado de 2º  
Ciclo de Infantil, Primaria,  
Secundaria: de 3 a 16 años.

Centro adscrito al Bachillerato  
concertado del colegio  
La Inmaculada-Marillac.



# ¿Por qué Sagrado Corazón es más que un colegio?

Creemos firmemente que cada alumno es único. Por eso, la educación personalizada es el pilar de nuestra metodología. Acompañamos a tu hijo en su **desarrollo académico y personal**, fomentando valores humanos que impulsan su **crecimiento integral**.

**Las familias son importantes** para el colegio. Trabajamos para crear sinergias entre el colegio y las familias promoviendo su participación activa en la vida escolar. De esta manera, garantizamos una educación coherente y creamos un ambiente educativo que potencia el desarrollo de cada alumno.

## Innovación Educativa

Utilizamos metodologías activas como el aprendizaje basado en proyectos, el trabajo cooperativo o la gamificación, priorizando el **desarrollo de inteligencias múltiples, pensamiento crítico y resolución de problemas**, con un enfoque global que incluye cultura, arte, música, hábitos de vida saludable y un uso mínimo de pantallas.

## Entorno Seguro

Promocionamos valores como **el respeto, la empatía, la inclusión y la tolerancia**, acompañados de medidas para prevenir el acoso escolar mediante programas antibullying, mediación de conflictos y protocolos claros, además de contar con orientadores y docentes capacitados en habilidades socioemocionales para brindar un apoyo pleno.

## Educación Emocional

Enseñamos a los estudiantes a reconocer, comprender y gestionar sus emociones, así como a **desarrollar habilidades sociales y de empatía** para mejorar su bienestar y su convivencia. Para implementarla, llevamos a cabo clases y talleres específicos, además de actividades grupales y un programa de mentoría.

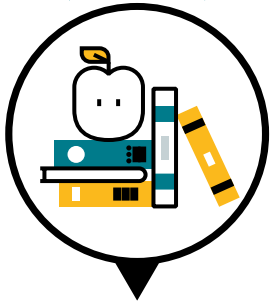


## Excelencia Académica Personalizada

Ayudamos a cada estudiante, según sus capacidades, a **alcanzar los más altos estándares de aprendizaje**, cultivando conocimiento, habilidades y valores que perduren toda la vida. Realizamos pruebas de nivel internas y externas que nos permiten evaluar la evolución de cada alumno.

## Tradición e Internacionalización

Con **más de un siglo de historia**, nuestro colegio forma parte de **PARENTES Red Educativa Internacional**, que conecta a más de 50 instituciones en todo el mundo. Esta alianza nos permite compartir las mejores prácticas educativas, garantizando una educación de calidad, integral, global y preparada para el futuro de nuestros alumnos.



## Proyectos Educativos

El programa **BeLeader** engloba los distintos proyectos educativos desarrollados e implantados, según las edades y necesidades, en nuestros colegios. Estos proyectos tienen el aval de la **UNIR** y de **Fundación Parentes**.

### Estimulación temprana y del lenguaje

- \* Circuito neuromotor.
- \* Talleres de estimulación del lenguaje.

### Bilingüismo

- \* Centro Bilingüe de la CAM en Infantil y Primaria.
- \* Programa Beda.
- \* Cambridge Certificate Official Exams
- \* Jolly Phonics.
- \* Diploma Dual: American High School Diploma.
- \* To speak or not to speak.
- \* Inglés dentro y fuera del aula.

### STEM

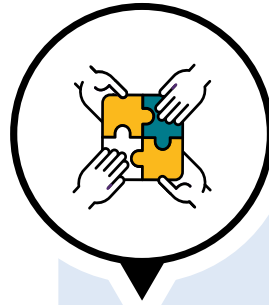
- \* Tecnología, informática y robótica.
- \* Espacio Maker.
- \* Innovación en las matemáticas.
- \* Ajedrez.
- \* Huerto escolar.

### Expresión

- \* Retórica.
- \* Atelier.
- \* Pequeños grandes músicos.
- \* Padrinos lectores.
- \* Audiovisuales.
- \* Arts and Crafts.

### Formación de la persona

- \* Vida saludable: alimentación y ejercicio físico.
- \* Formación del carácter.
- \* Proyectos con causa.
- \* Aprender a ser persona.
- \* Pastoral.



## Servicios

- ✓ Comedor con cocina propia.
- ✓ Horario ampliado.
- ✓ Mentoring educativo.
- ✓ Ampliación del servicio psicopedagógico y de orientación.
- ✓ Pruebas académicas y psicopedagógicas Habilmind.
- ✓ Servicio médico de pediatría, psicología y nutrición.
- ✓ Plataforma de gestión y comunicación con las familias.
- ✓ Actividades extraescolares.
- ✓ Ruta (según demanda).



## Nuestras instalaciones

- ✓ Espacio Atelier.
- ✓ Bibliotecas.
- ✓ Aula de música.
- ✓ Sala de estimulación temprana.
- ✓ Aula Multisensorial.
- ✓ Huerto escolar.
- ✓ Patios por etapas.
- ✓ Aulas de informática.
- ✓ Sala de audiovisuales.
- ✓ Enfermería.
- ✓ Gimnasios.
- ✓ Sala de uso múltiples.
- ✓ Salón de actos.
- ✓ Espacio Home Skills.
- ✓ Espacio Maker.
- ✓ Laboratorio.
- ✓ Capilla.
- ✓ Cocina propia.
- ✓ Comedores.
- ✓ Albergue en Los Molinos.

# Construyamos juntos su futuro



## CÓMO LLEGAR

3, 17, 18, 23,  
35 y 148



La Latina,  
Pta. de Toledo,  
Ópera y Pirámides



## Estamos aquí para ayudarte

## Contáctanos

91 365 36 04

[www.sagradocorazonmadrid.es](http://www.sagradocorazonmadrid.es)

C/ Don Pedro, 14 - 28005 Madrid

[info@sagradocorazonmadrid.es](mailto:info@sagradocorazonmadrid.es)

sagradocmadrid



Colegio Sagrado Corazón



@SagradoCMadrid



ESCANEA EL QR Y  
VEN A VISITARNOS

